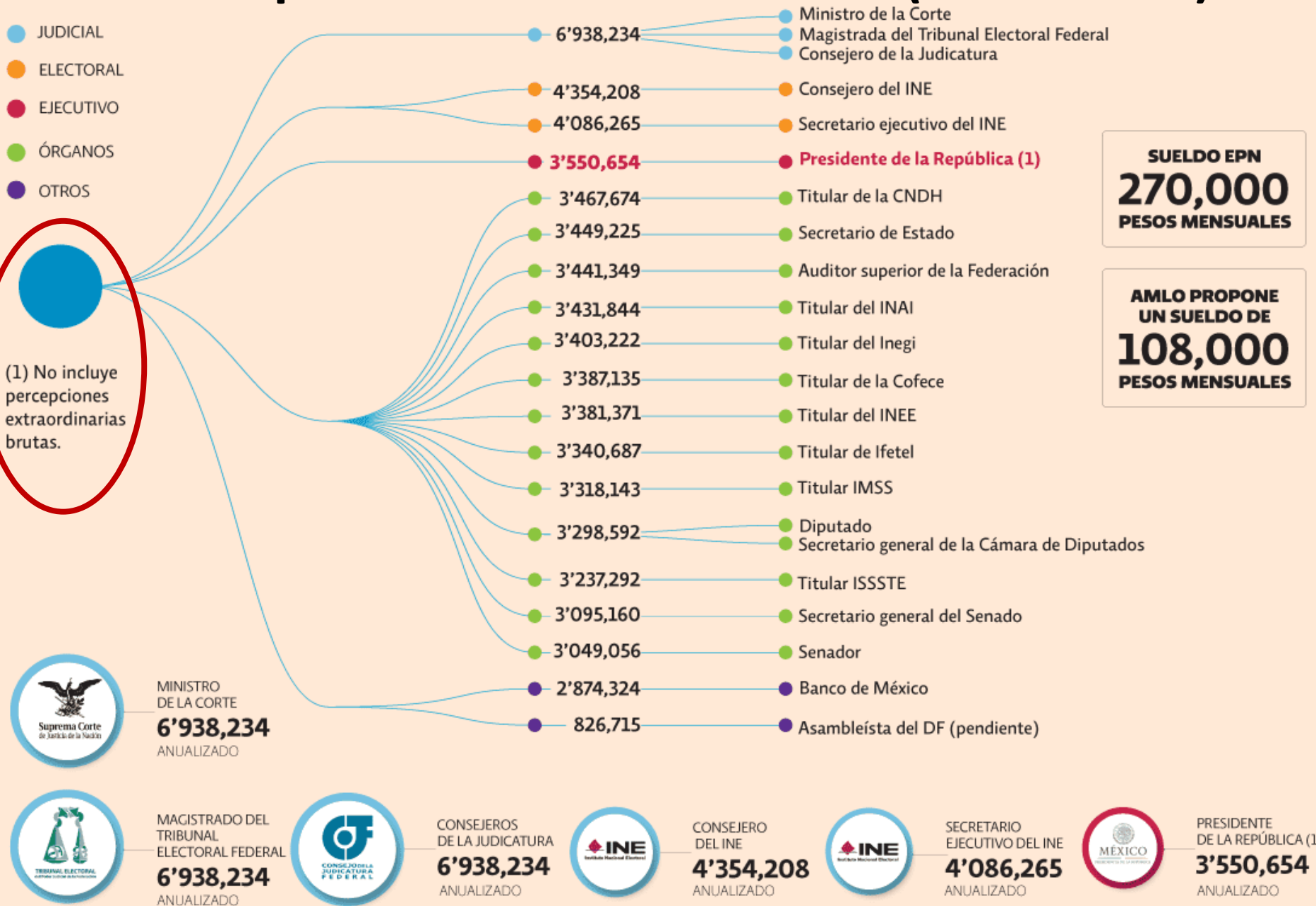


# Percepciones de altos mandos (anualizado)

- JUDICIAL
- ELECTORAL
- EJECUTIVO
- ÓRGANOS
- OTROS

(1) No incluye percepciones extraordinarias brutas.



**SUELDO EPN**  
**270,000**  
**PESOS MENSUALES**

**AMLO PROPONE**  
**UN SUELDO DE**  
**108,000**  
**PESOS MENSUALES**

MINISTRO DE LA CORTE  
**6'938,234**  
ANUALIZADO

MAGISTRADO DEL TRIBUNAL ELECTORAL FEDERAL  
**6'938,234**  
ANUALIZADO

CONSEJEROS DE LA JUDICATURA  
**6'938,234**  
ANUALIZADO

CONSEJERO DEL INE  
**4'354,208**  
ANUALIZADO

SECRETARIO EJECUTIVO DEL INE  
**4'086,265**  
ANUALIZADO

PRESIDENTE DE LA REPÚBLICA (1)  
**3'550,654**  
ANUALIZADO

FUENTE: Hacienda e INEGI. Elaborado por la Unidad de inteligencia de el Periódico "El Economista"; 17 julio 2018.

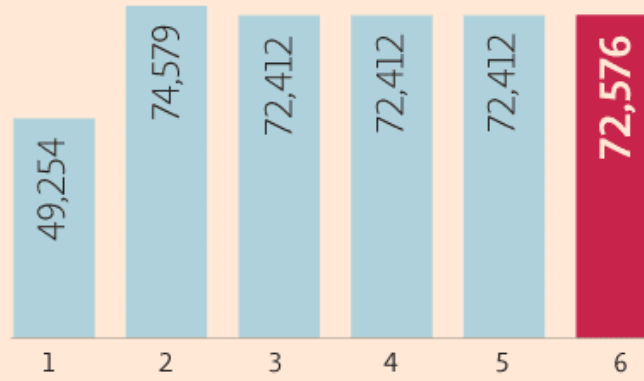
<https://www.eleconomista.com.mx/politica/Cuales-son-las-percepciones-de-altos-mandos--20180717-0025.html>

# Percepciones ordinarias brutas (anualizado)

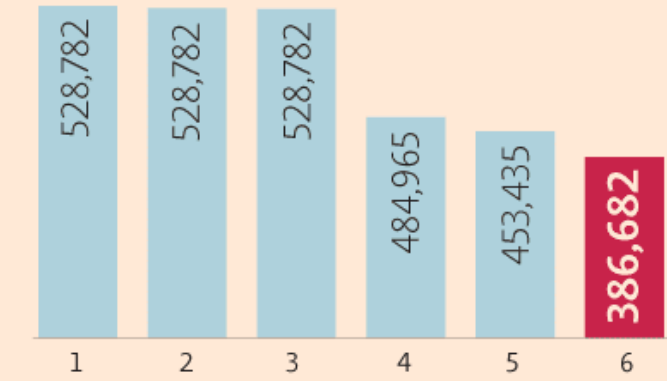
## PERCEPCIONES ORDINARIAS BRUTAS UNITARIO EN PESOS

1. Ministro de la Corte
2. Magistrado del Tribunal Electoral Federal
3. Consejeros de la Judicatura
4. Consejero del INE
5. Secretario ejecutivo del INE
6. Presidente de la República

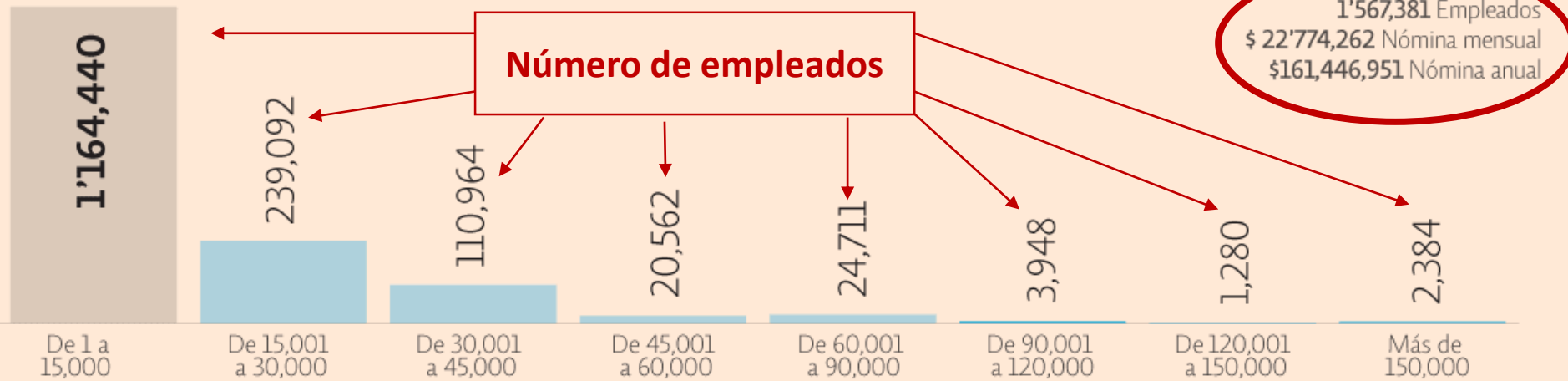
## SEGURIDAD SOCIAL



## FONDOS Y SEGUROS DE AHORRO PARA EL RETIRO



## EMPLEADOS SECTOR PÚBLICO | NÚMERO DE EMPLEADOS Y MILLONES DE PESOS



FUENTE: HACIENDA E INEGI. GRÁFICO EE: STAFF.

FUENTE: Unidad de inteligencia de el Periódico "El Economista"; 28 junio 2018.

<https://www.economista.com.mx/economia/Como-recibieron-la-economia-los-ultimos-4-presidentes-de-Mexico-20180628-0050.html>

# AMLO:

## Comienzo vertiginoso “sin tomar posesión”

- Tomó por asalto el espacio público.
- Aprovechó el enorme vacío que deja Peña Nieto.  
(empresarios, ratificaciones, nombramientos, gobernadores, legisladores... sin tener el control del gobierno)
- La “oposición” aún no reacciona está desbaratada.
- Lo que vemos son **atisbos de los cambios que vienen...**
- Rediseño total en la distribución del gasto.
- Federalismo Fiscal a debate.
- Control presupuestos estatales: ramo 23 y 33
- Distribución del ingreso “ajuste drástico al asistencialismo” y mayor “Inversión Pública”.

# La oferta de austeridad de #AMLO **choca contra Intereses creados**

- Los FUNCIONARIOS que presiden a las instituciones más importantes del país, como el Tribunal Electoral y la Suprema Corte de Justicia de la Nación tienen salarios muy por arriba de lo que el presidente de la República. Esta dinámica se ha mantenido durante los últimos periodos.
- Empresarios
- Medios de comunicación
- Delincuencia organizada

## ¿De qué depende la salud de la democracia en México?

- No solo de elecciones libres, sino de empatía y legalidad.
- Pluralidad, diversidad, progreso...
- Derechos civiles, políticos y sociales.
- Seguridad Social.
- Prensa libre y crítica

Empatía.- capacidad de ponernos en los zapatos de los demás...

“A mayor empatía menor indolencia, mayor solidaridad y respeto de las diferencias...”