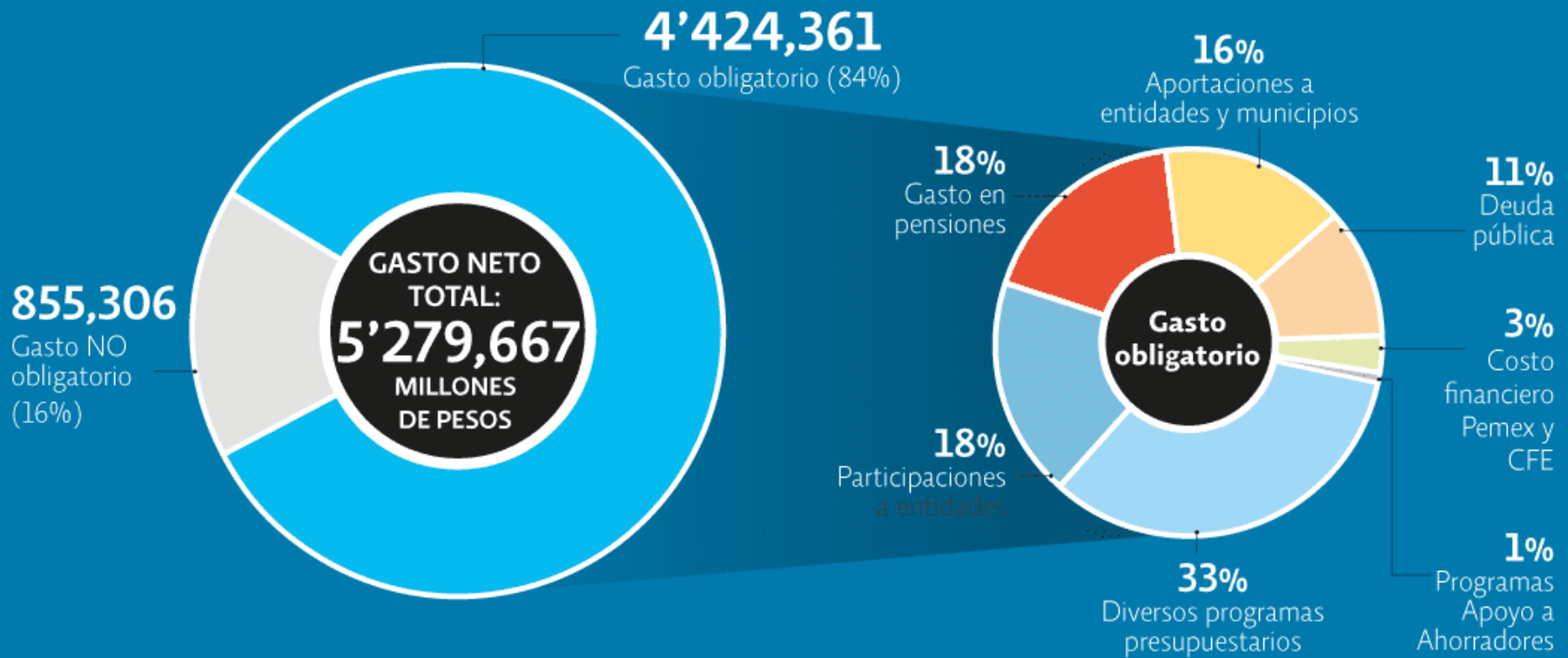


GASTO PRESUPUESTAL OBLIGATORIO | PEF 2018 EN MILLONES DE PESOS



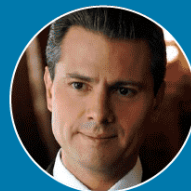
FUENTE: SHCP. STAFF EL ECONOMISTA

- Una vez que el Tribunal Electoral del Poder Judicial de la Federación (TEPJF) califique la elección, se **iniciará la transición.**
- Equipo de trabajo para elaborar el Presupuesto de Egresos de la Federación (PEF) 2019, que ya incluirá: **1) aumentar la pensión para adultos mayores** y **2) becas para estudiantes.**

¿Cómo terminaron su sexenio?

Indicadores clave:

- Crecimiento
- Inflación
- Deuda pública
- Tasa de interés
- Desempleo



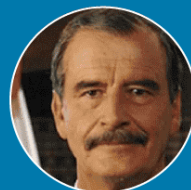
Enrique Peña Nieto
(2012–2018)

TIPO DE CAMBIO:	PIB:
12.93 MXN	3.6%
DESEMPLEO:	INFLACIÓN:
5.16% DE LA PEA	4.18%
TASA DE INTERÉS:	GASOLINA:
4.50%	10.72 PESOS



Felipe Calderón Hinojosa
(2006–2012)

TIPO DE CAMBIO:	PIB:
11.00 MXN	4.5%
DESEMPLEO:	INFLACIÓN:
3.74 DE LA PEA	4.09%
TASA DE INTERÉS:	GASOLINA:
7.30%	7.41 PESOS



Vicente Fox Quesada
(2000–2006)

TIPO DE CAMBIO:	PIB:
9.42 MXN	4.9%
DESEMPLEO:	INFLACIÓN:
2.20% DE LA PEA	8.87%
TASA DE INTERÉS:	GASOLINA:
18.64% *	5.30 PESOS



Ernesto Zedillo Ponce De León
(1994–2000)

TIPO DE CAMBIO:	PIB:
3.44 MXN	4.9%
DESEMPLEO:	INFLACIÓN:
3.70% DE LA PEA	6.93%
TASA DE INTERÉS:	GASOLINA:
13.74% *	1.35 PESOS

FUENTE: Unidad de inteligencia de el Periódico “El Economista”; 28 junio 2018.

<https://www.eleconomista.com.mx/economia/Como-recibieron-la-economia-los-ultimos-4-presidentes-de-Mexico-20180628-0050.html>

¿Cómo recibe AMLO la economía?



(2018-2024)

TIPO DE CAMBIO:

19.88 MXN

PIB:

1.3%

DESEMPLEO:

3.20% DE LA PEA

INFLACIÓN:

4.51%

TASA DE INTERÉS:

7.75%

GASOLINA:

18.87 PESOS

Énfasis en el corto plazo:

- Rediseño total en la distribución del gasto
- Control presupuestos estatales: ramo 23 y 33
- Distribución del ingreso “asistencialismo” vs Inversión Pública (Necesariamente combate a la corrupción).

FUENTE: Unidad de inteligencia de el Periódico “El Economista”; 28 junio 2018.

<https://www.eleconomista.com.mx/economia/Como-recibieron-la-economia-los-ultimos-4-presidentes-de-Mexico-20180628-0050.html>

Legalidad y Empatía

- Innumerables actos de corrupción, indolencia, abuso de poder.
- Aplicación de justicia selectiva.
- Instituciones están cuestionadas igual que los partidos políticos.
- ¿Estado de Derecho a debate?
- Salud de la democracia en México: pluralidad, diversidad, progreso...
- Derechos civiles, políticos y sociales.
- Seguridad Social.

Empatía.- capacidad de ponernos en los zapatos de los demás...

“A mayor empatía menor indolencia, mayor solidaridad y respeto de las diferencias...”