



Resumen estadístico 2010:

Principales indicadores de Empleo en Durango.

**Leonardo Alvarez Cervantes
Director General**

GD Innovaciones y Consultoría, S.C.

Durango, Dgo, 16 de diciembre de 2010

Perfil demográfico y productivo:

POBLACIÓN TOTAL (personas)			
Lugar	Estados Unidos Mexicanos	112,322,757	100%
1	México	15,174,272	13.51%
2	Distrito Federal	8,873,017	7.90%
3	Veracruz	7,638,378	6.80%
4	Jalisco	7,350,355	6.54%
5	Puebla	5,779,007	5.15%
6	Guanajuato	5,485,971	4.88%
7	Chiapas	4,793,406	4.27%
8	Nuevo León	4,643,321	4.13%
9	Michoacán	4,348,485	3.87%
10	Oaxaca	3,801,871	3.38%
11	Chihuahua	3,401,140	3.03%
12	Guerrero	3,386,706	3.02%
13	Tamaulipas	3,270,268	2.91%
14	Baja California	3,154,174	2.81%
15	Sinaloa	2,767,552	2.46%
16	Coahuila	2,748,366	2.45%
17	Hidalgo	2,664,969	2.37%
18	Sonora	2,662,432	2.37%
19	San Luis Potosí	2,585,942	2.30%
20	Tabasco	2,238,818	1.99%
21	Yucatán	1,953,027	1.74%
22	Querétaro	1,827,985	1.63%
23	Morelos	1,776,727	1.58%
24	Durango	1,632,860	1.45%
25	Zacatecas	1,490,550	1.33%
26	Quintana Roo	1,324,257	1.18%
27	Aguascalientes	1,184,924	1.05%
28	Tlaxcala	1,169,825	1.04%
29	Nayarit	1,084,957	0.97%
30	Campeche	822,001	0.73%
31	Colima	650,129	0.58%
32	Baja California Sur	637,065	0.57%

Fuente: Resultados preliminares, Censo de población y vivienda 2010.

Producto Interno Bruto por Entidad Federativa (2008 - 2009)					
Precios constantes (millones de pesos y porcentaje)					
Lugar	Periodo	2008	%	2009	%
Total nacional		8,481,446.85	100	11,383,380.60	100
1	Distrito Federal	1,527,569.99	18.0	2,000,930.40	17.6
2	México	796,426.29	9.4	1,044,660.20	9.2
3	Nuevo León	666,898.10	7.9	848,051.30	7.4
4	Jalisco	566,809.52	6.7	722,544.30	6.3
5	Campeche	311,202.19	3.7	582,361.60	5.1
6	Veracruz de Ignacio de la Llave	382,722.04	4.5	541,356.10	4.8
7	Guanajuato	329,720.36	3.9	435,050.50	3.8
8	Puebla	301,123.98	3.6	381,940.20	3.4
9	Tabasco	218,968.21	2.6	390,035.10	3.4
10	Tamaulipas	296,187.61	3.5	358,576.49	3.1
11	Chihuahua	285,933.11	3.4	354,838.00	3.1
12	Coahuila de Zaragoza	275,920.78	3.3	341,501.42	3.0
13	Baja California	255,813.93	3.0	318,734.66	2.8
14	Sonora	210,096.07	2.5	295,967.90	2.6
15	Michoacán de Ocampo	210,041.02	2.5	284,584.52	2.5
16	Sinaloa	175,992.02	2.1	239,050.99	2.1
17	Querétaro	160,670.78	1.9	221,975.92	1.9
18	San Luis Potosí	156,561.93	1.8	220,837.58	1.9
19	Chiapas	153,622.79	1.8	204,900.85	1.8
20	Oaxaca	128,781.49	1.5	187,825.78	1.6
21	Hidalgo	127,841.91	1.5	186,687.44	1.6
22	Guerrero	129,847.82	1.5	170,750.71	1.5
23	Quintana Roo	131,667.87	1.6	165,059.02	1.4
24	Yucatán	121,085.41	1.4	163,920.68	1.4
25	Durango	104,430.11	1.2	153,675.64	1.3
26	Morelos	96,736.68	1.1	130,908.88	1.1
27	Aguascalientes	95,229.29	1.1	129,770.54	1.1
28	Zacatecas	66,548.75	0.8	102,450.43	0.9
29	Baja California Sur	52,195.12	0.6	73,991.97	0.6
30	Nayarit	53,344.31	0.6	72,853.64	0.6
31	Tlaxcala	46,082.84	0.5	62,608.59	0.5
32	Colima	45,374.55	0.5	61,470.26	0.5

Fuente: INEGI cifras preliminares para 2009.

POBLACIÓN ECONÓMICAMENTE ACTIVA		
(Personas)		
		III-2010
Nacional		47,131,536
1	México	6,666,994
2	Distrito Federal	4,284,225
3	Jalisco	3,266,777
4	Veracruz de Ignacio de la Llave	2,961,099
5	Puebla	2,451,360
6	Nuevo León	2,121,469
7	Guanajuato	2,097,238
8	Chiapas	1,775,295
9	Michoacán de Ocampo	1,665,234
10	Oaxaca	1,483,358
11	Tamaulipas	1,423,100
12	Baja California	1,401,516
13	Chihuahua	1,381,789
14	Guerrero	1,327,645
15	Sinaloa	1,169,163
16	Coahuila de Zaragoza	1,127,485
17	Sonora	1,056,395
18	San Luis Potosí	1,018,221
19	Hidalgo	978,953
20	Yucatán	933,255
21	Tabasco	829,332
22	Morelos	752,057
23	Querétaro	730,040
24	Quintana Roo	690,528
25	Durango	612,273
26	Zacatecas	566,607
27	Aguascalientes	492,064
28	Tlaxcala	474,371
29	Nayarit	453,287
30	Campeche	359,802
31	Colima	304,100
32	Baja California Sur	276,504

Fuente: Encuesta Nacional de Ocupación y Empleo trimestral. Comparativos

POBLACIÓN DESOCUPADA		
Porcentaje (%) de la PEA		
		III-2010
Nacional		5.6
1	Tamaulipas	8.1
2	Tabasco	8.0
3	Sonora	7.9
4	Coahuila de Zaragoza	7.7
5	Chihuahua	7.6
6	Tlaxcala	7.4
7	México	7.1
8	Distrito Federal	7.0
9	Nuevo León	6.9
10	Baja California Sur	6.5
11	Guanajuato	6.5
12	Aguascalientes	6.4
13	Querétaro	6.3
14	Baja California	5.9
15	Jalisco	5.9
16	Durango	5.8
17	Nayarit	5.1
18	Quintana Roo	5.1
19	Colima	5.0
20	Sinaloa	5.0
21	Hidalgo	4.8
22	Zacatecas	4.4
23	Morelos	4.3
24	Campeche	3.8
25	Michoacán de Ocampo	3.8
26	Puebla	3.8
27	San Luis Potosí	3.8
28	Veracruz de Ignacio de la Llave	3.7
29	Yucatán	3.6
30	Chiapas	3.0
31	Oaxaca	2.2
32	Guerrero	2.0

Fuente: Encuesta Nacional de Ocupación y Empleo trimestral.

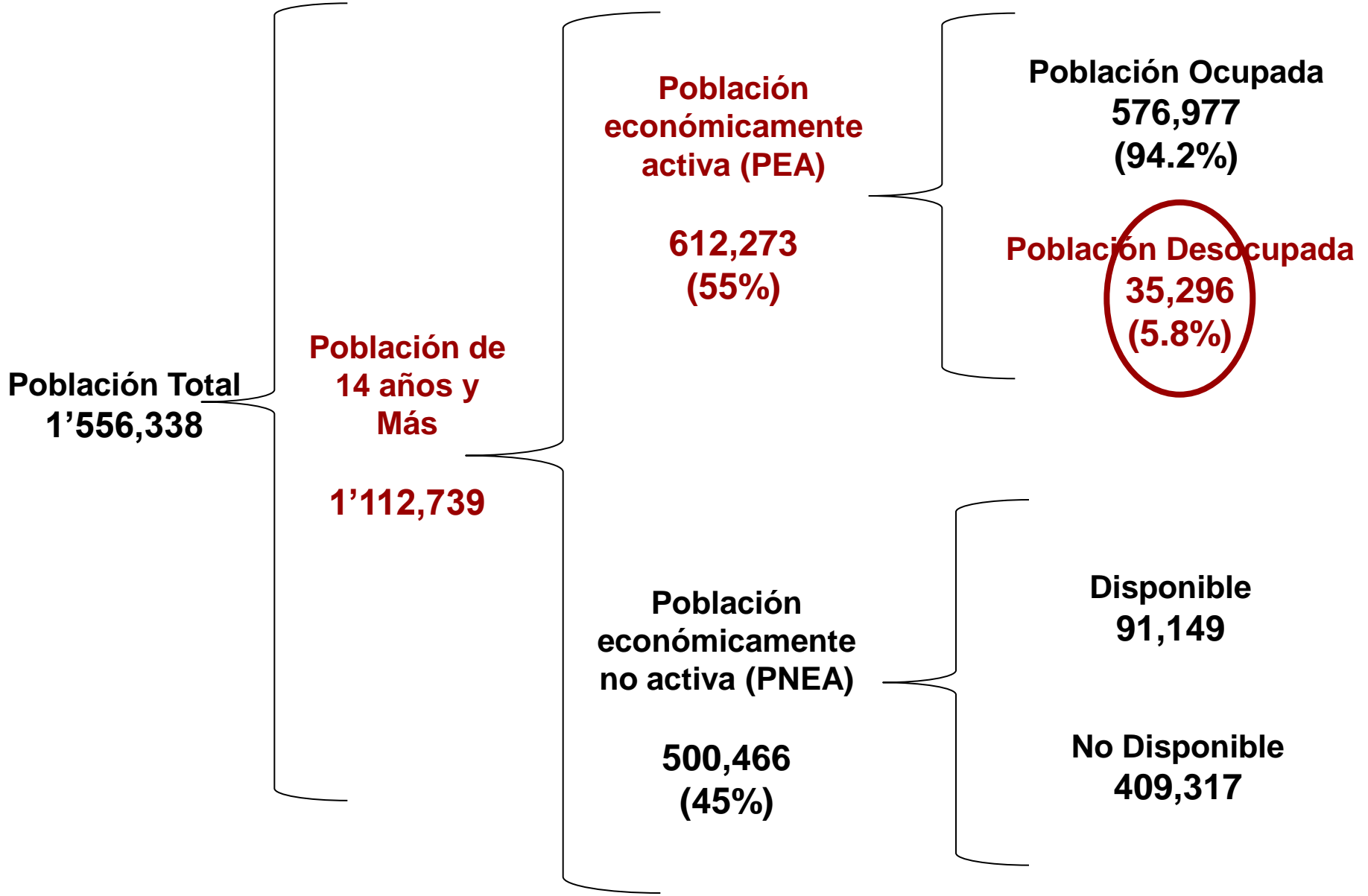
Trabajadores Asegurados Permanentes en el IMSS por Entidad Federativa		
		Periodo
		noviembre-10
Total nacional		12,933,623
1	Distrito Federal	2,251,746
2	Jalisco	1,131,708
3	Nuevo León	1,065,578
4	México	1,007,160
5	Chihuahua	594,608
6	Veracruz	574,730
7	Baja California	568,937
8	Guanajuato	565,717
9	Coahuila	498,461
10	Tamaulipas	485,544
11	Sonora	408,491
12	Puebla	383,691
13	Sinaloa	339,887
14	Michoacán	287,489
15	Querétaro	282,814
16	San Luis Potosí	256,481
17	Yucatán	253,575
18	Quintana Roo	215,191
19	Aguascalientes	189,988
20	Chiapas	175,607
21	Durango	165,087
22	Morelos	153,528
23	Oaxaca	145,647
24	Hidalgo	137,573
25	Tabasco	136,347
26	Guerrero	115,416
27	Zacatecas	112,232
28	Campeche	101,715
29	Baja California Sur	91,782
30	Nayarit	91,056
31	Colima	88,297
32	Tlaxcala	57,540

Fuente: IMSS.

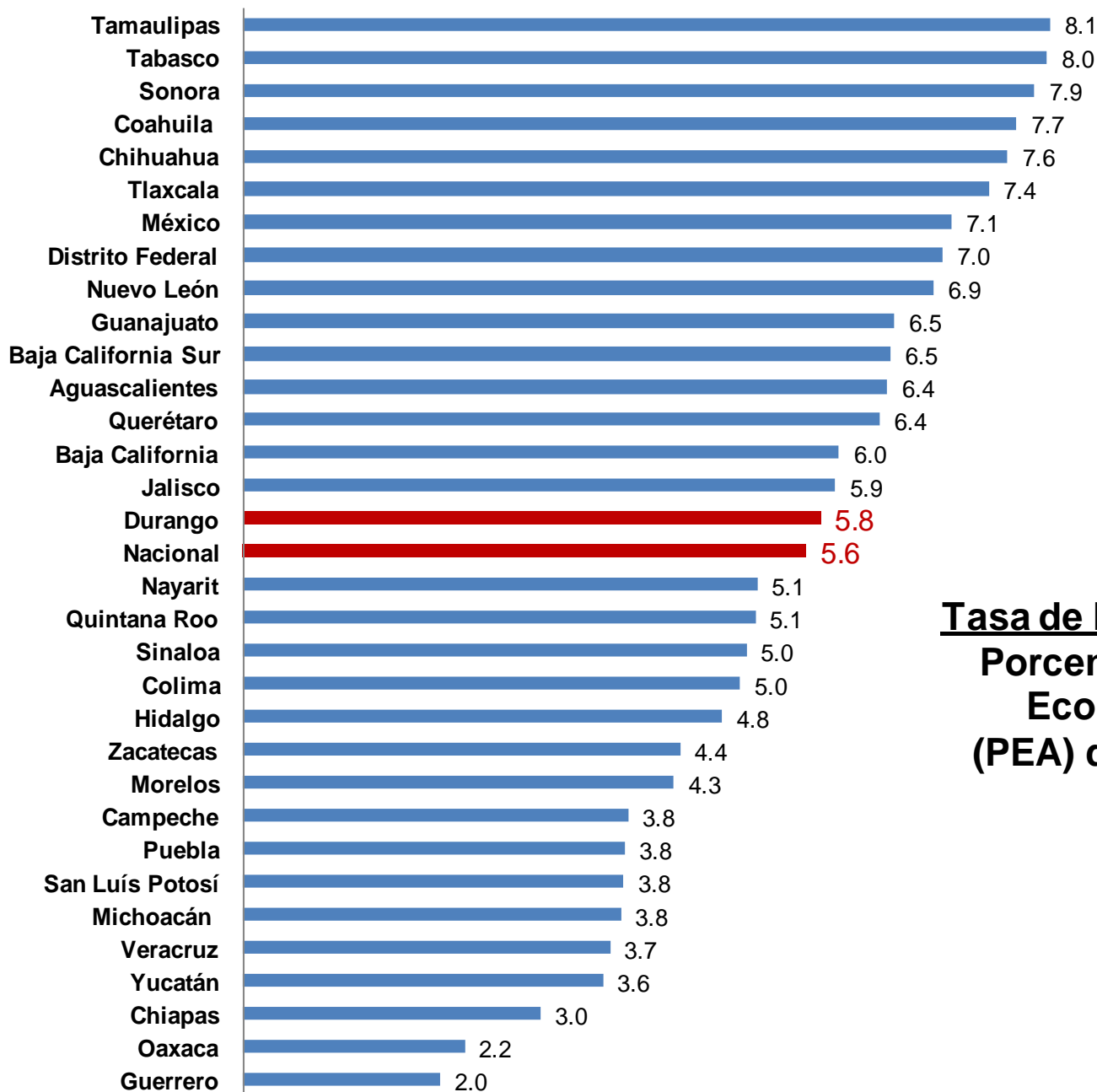
Desempeño en el empleo:

DURANGO: CARACTERÍSTICAS DE LA POBLACIÓN

(III Trimestre 2010)



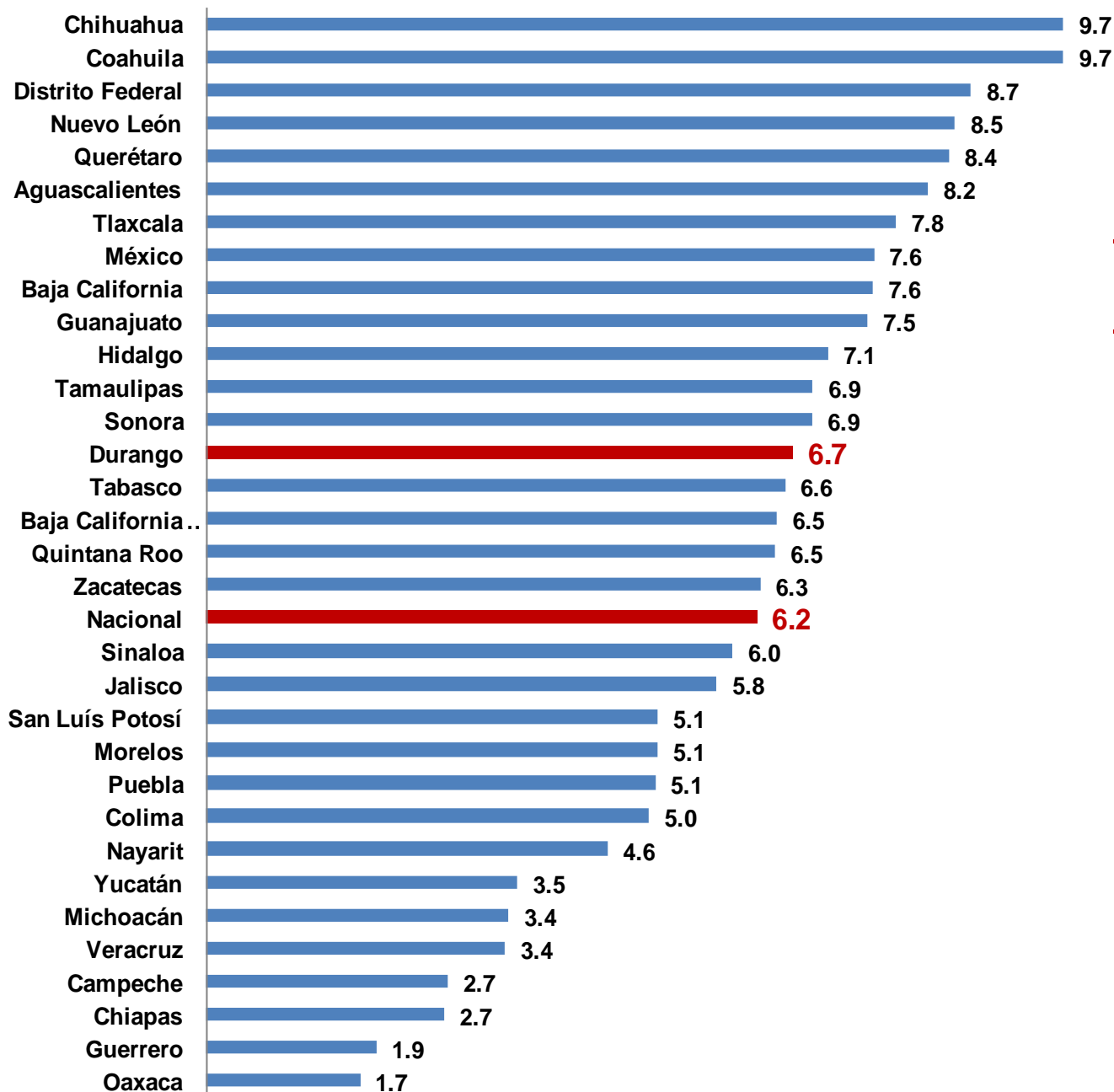
Durango: Tasa de Desocupación al Trimestre III de 2010



Durango con 5.8% se ubica en el décimo sexto lugar nacional en la Tasa de Desocupación, por encima de la media nacional (5.6%)

**Tasa de Desocupación (TD).-
Porcentaje de la Población Económicamente Activa (PEA) que se encuentra sin trabajar y que está buscando trabajo.**

Durango: Tasa de Desocupación al III Trimestre de 2009



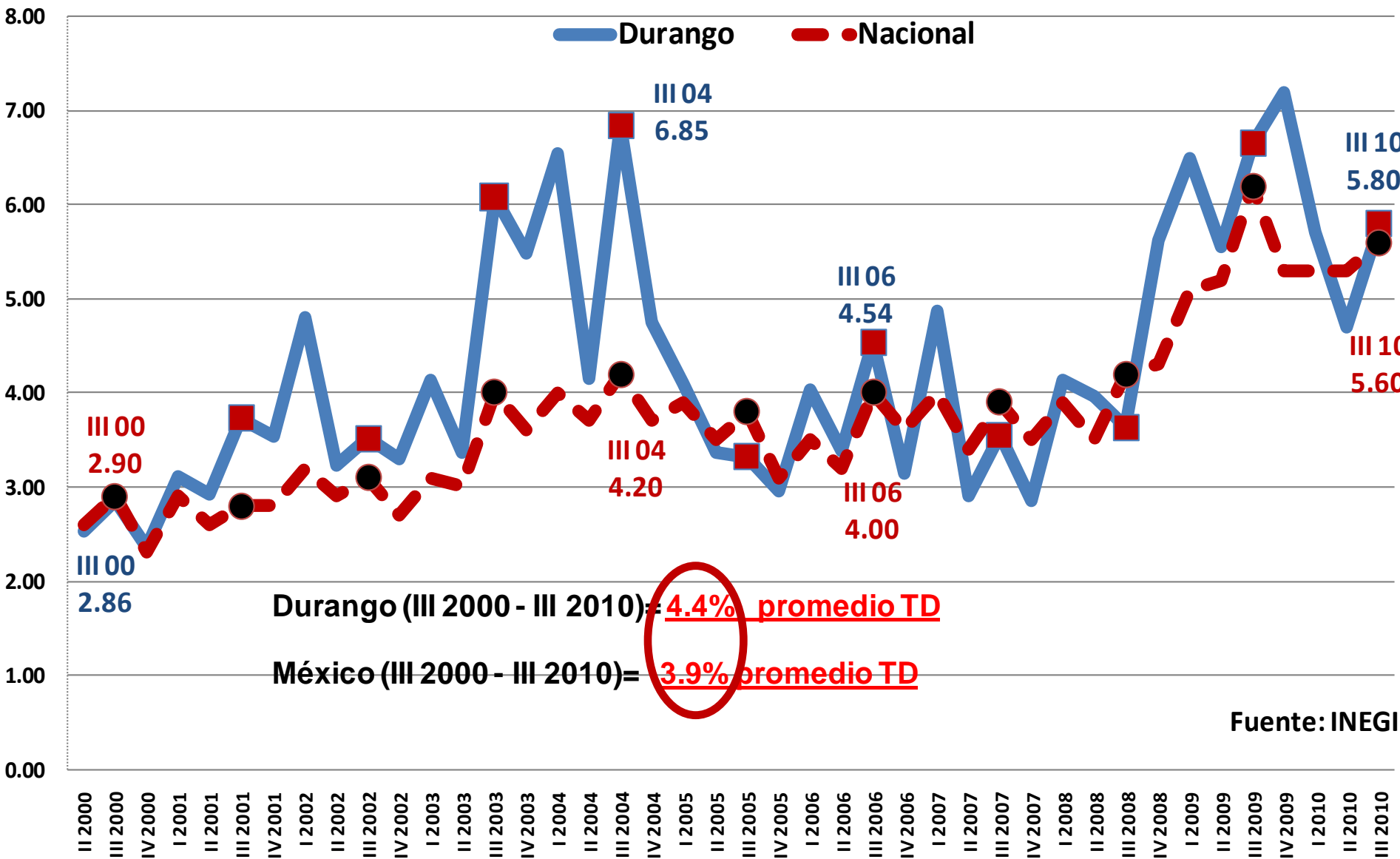
Durango con 6.7% se ubica en el décimo cuarto lugar nacional en la Tasa de Desocupación, por encima de la media nacional (6.2%)

Fuente: INEGI

Durango vs Nacional: Tasa de Desocupación (TD) Trimestral (III 2000 - III 2010)

Porcentaje %

— Durango -•- Nacional

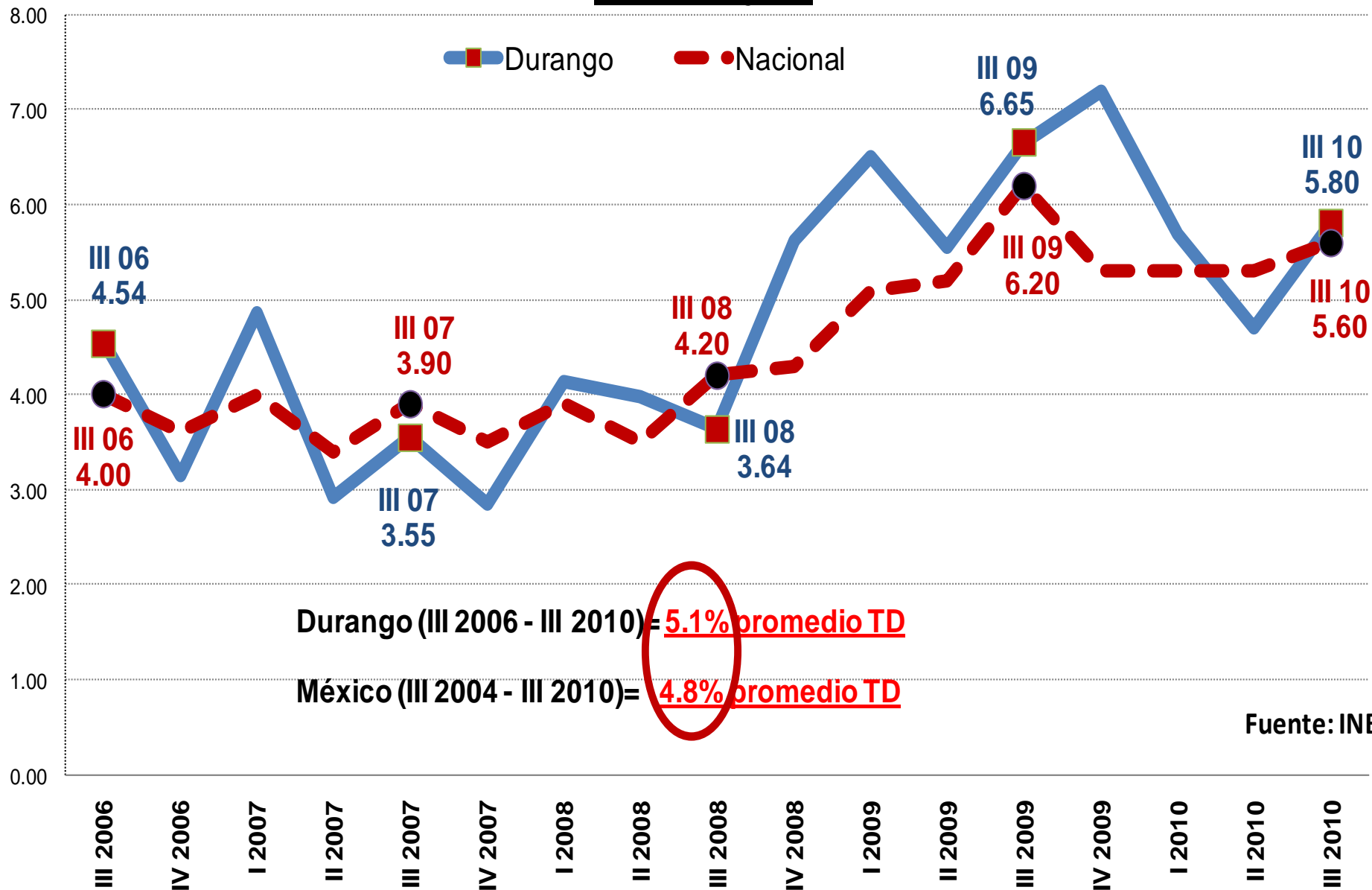


Durango (III 2000 - III 2010) = 4.4% promedio TD

México (III 2000 - III 2010) = 3.9% promedio TD

Fuente: INEGI

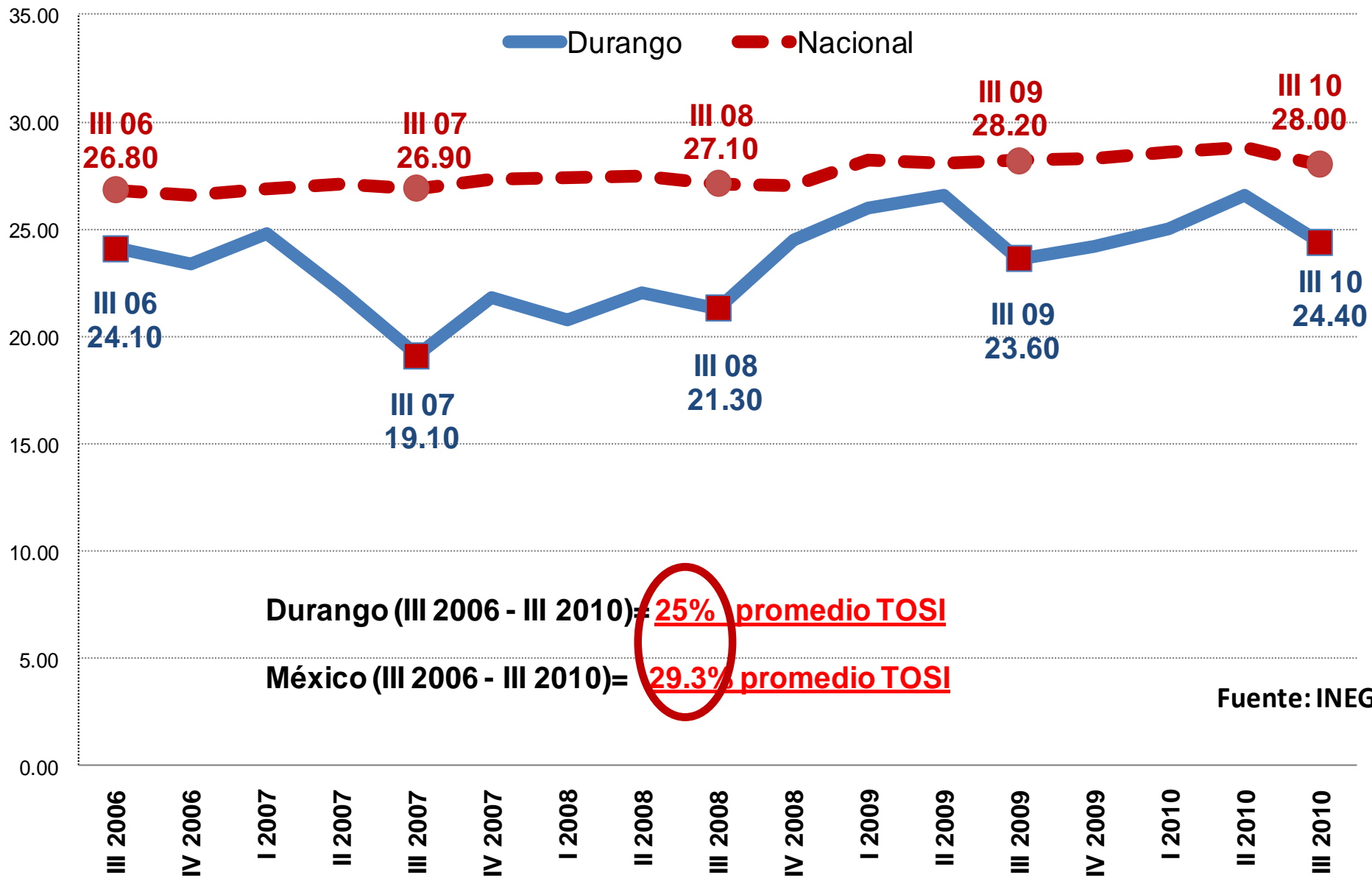
Durango vs Nacional: Tasa de Desocupación (TD) Trimestral (III 2006 - III 2010) Porcentaje %



Fuente: INEGI

Durango vs Nacional: Tasa de Ocupación en el Sector Informal (TOSI) Trimestral (III Trim 2006 - III Trim 2010)

Porcentaje %



Durango (III 2006 - III 2010) = 25% promedio TOSI

México (III 2006 - III 2010) = 29.3% promedio TOSI

Fuente: INEGI

Tasa de Desocupación Mensual (Octubre 2010)

El 25 de noviembre, el INEGI publicó la tasa de desocupación por entidad federativa para el mes inmediato anterior. Estos son los pormenores:

Durante octubre de 2010, las entidades que observaron las tasas de desocupación más altas fueron Tabasco con 8.82% de la PEA, Sonora 8.73%, Tamaulipas 8.28%, Tlaxcala 7.39%, Coahuila de Zaragoza 7.24%, el Distrito Federal 7.10%, el Estado de México 6.96%, Querétaro 6.87%, Aguascalientes 6.86% y Chihuahua 6.47 por ciento.

En contraste, las tasas más bajas en la desocupación se presentaron en Guerrero con 2.36%, Oaxaca 2.44%, Chiapas 2.80%, Michoacán de Ocampo y Yucatán 3.61% en cada una, y en Veracruz de Ignacio de la Llave con 3.83 por ciento.

Durango perdió dos posiciones en octubre, respecto al mes anterior, ocupa la posición 14, dos lugares por encima de la media nacional en desocupación con una TD=6.02%. Si consideramos que la Población Económicamente Activa (PEA), es de aproximadamente de 600 mil personas, entonces, hay poco más de 36 mil desocupados activos en nuestra entidad.

No.	Entidad Federativa	Octubre	
		2009	2010
1	Tabasco	5.71	8.82
2	Sonora	7.02	8.73
3	Tamaulipas	6.92	8.28
4	Tlaxcala	7.84	7.39
5	Coahuila de Zaragoza	9.32	7.24
6	Distrito Federal	8.06	7.1
7	Estado de México	8.1	6.96
8	Querétaro	7.88	6.87
9	Aguascalientes	8.18	6.86
10	Chihuahua	9.34	6.47
11	Baja California Sur	6.59	6.33
12	Nuevo León	7.98	6.33
13	Baja California	7.81	6.08
14	Durango	7.02	6.02
15	Jalisco	5.68	5.8
16	Quintana Roo	6.2	5.61
Promedio Nacional		5.96	5.47
17	Guanajuato	7.44	5.44
18	Sinaloa	6.23	5.03
19	Zacatecas	5.68	4.89
20	Nayarit	4.32	4.86
21	Morelos	5.21	4.64
22	Colima	4.69	4.39
23	Puebla	4.78	4.27
24	San Luis Potosí	4.82	4.18
25	Hidalgo	6.65	4.12
26	Veracruz de Ignacio de la Llave	3.54	3.83
27	Campeche	3.38	3.74
28	Michoacán de Ocampo	4.21	3.61
29	Yucatán	3.64	3.61
30	Chiapas	2.63	2.8
31	Oaxaca	1.78	2.44
32	Guerrero	2.07	2.36

Participación Porcentual de los Trabajadores Asegurados en el IMSS Por Entidad Federativa Noviembre 2010

2010				2010			
ENTIDAD FEDERATIVA	NOVIEMBRE	% PART	LUGAR	ENTIDAD FEDERATIVA	EMPLEOS GENERADOS (SEP-NOV)	% PART.	LUGAR
Distrito Federal	2,579,914	17.38%	1	Distrito Federal	62,064	18.90%	1
Jalisco	1,266,357	8.53%	2	Nuevo León	28,326	8.63%	2
Estado de México	1,226,726	8.26%	3	Estado de México	26,350	8.02%	3
Nuevo León	1,198,164	8.07%	4	Jalisco	24,738	7.53%	4
Veracruz	683,336	4.60%	5	Chiapas	21,163	6.44%	5
Colima	643,185	4.33%	6	Guanajuato	17,447	5.31%	6
Guanajuato	637,306	4.29%	7	Veracruz	13,205	4.02%	7
Baja California	613,624	4.13%	8	Querétaro	12,814	3.90%	8
Chiapas	563,253	3.79%	9	Sonora	12,809	3.90%	9
Tamaulipas	549,351	3.70%	10	Puebla	8,968	2.73%	10
Sonora	460,102	3.10%	11	Quintana Roo	8,329	2.54%	11
Puebla	448,373	3.02%	12	San Luis Potosí	7,948	2.42%	12
Sinaloa	378,886	2.55%	13	Tabasco	7,774	2.37%	13
Querétaro	350,622	2.36%	14	Morelos	7,435	2.26%	14
Michoacán	327,678	2.21%	15	Baja California	6,656	2.03%	15
San Luis Potosí	298,629	2.01%	16	Sinaloa	6,346	1.93%	16
Yucatán	276,519	1.86%	17	Durango	6,299	1.92%	17
Quintana Roo	268,734	1.81%	18	Yucatán	6,104	1.86%	18
Aguascalientes	207,497	1.40%	19	Coahuila	5,315	1.62%	19
Coahuila	196,489	1.32%	20	Oaxaca	4,996	1.52%	20
Durango	186,376	1.26%	21	Tamaulipas	4,601	1.40%	21
Morelos	177,878	1.20%	22	Hidalgo	4,327	1.32%	22
Hidalgo	171,053	1.15%	23	Chihuahua	3,693	1.12%	23
Oaxaca	167,580	1.13%	24	Michoacán	3,660	1.11%	24
Tabasco	163,345	1.10%	25	Nayarit	3,460	1.05%	25
Guerrero	143,745	0.97%	26	Colima	2,636	0.80%	26
Zacatecas	133,212	0.90%	27	Campeche	2,604	0.79%	27
Campeche	126,495	0.85%	28	Zacatecas	2,272	0.69%	28
Baja California Sur	112,169	0.76%	29	Baja California Sur	2,101	0.64%	29
Nayarit	109,765	0.74%	30	Guerrero	1,710	0.52%	30
Chihuahua	105,783	0.71%	31	Tlaxcala	1,606	0.49%	31
Tlaxcala	71,598	0.48%	32	Aguascalientes	630	0.19%	32
TOTAL	14,843,744	100%		Nacional	328,386	100%	

1/ El Total de Trabajadores Asegurados es la suma del total de Trabajadores Permanentes, Trabajadores Eventuales Urbanos y Eventuales del Campo. Metodología de acuerdo al IMSS.

CIFRAS DEL EMPLEO EN EL IMSS (NOVIEMBRE 2010) DURANGO

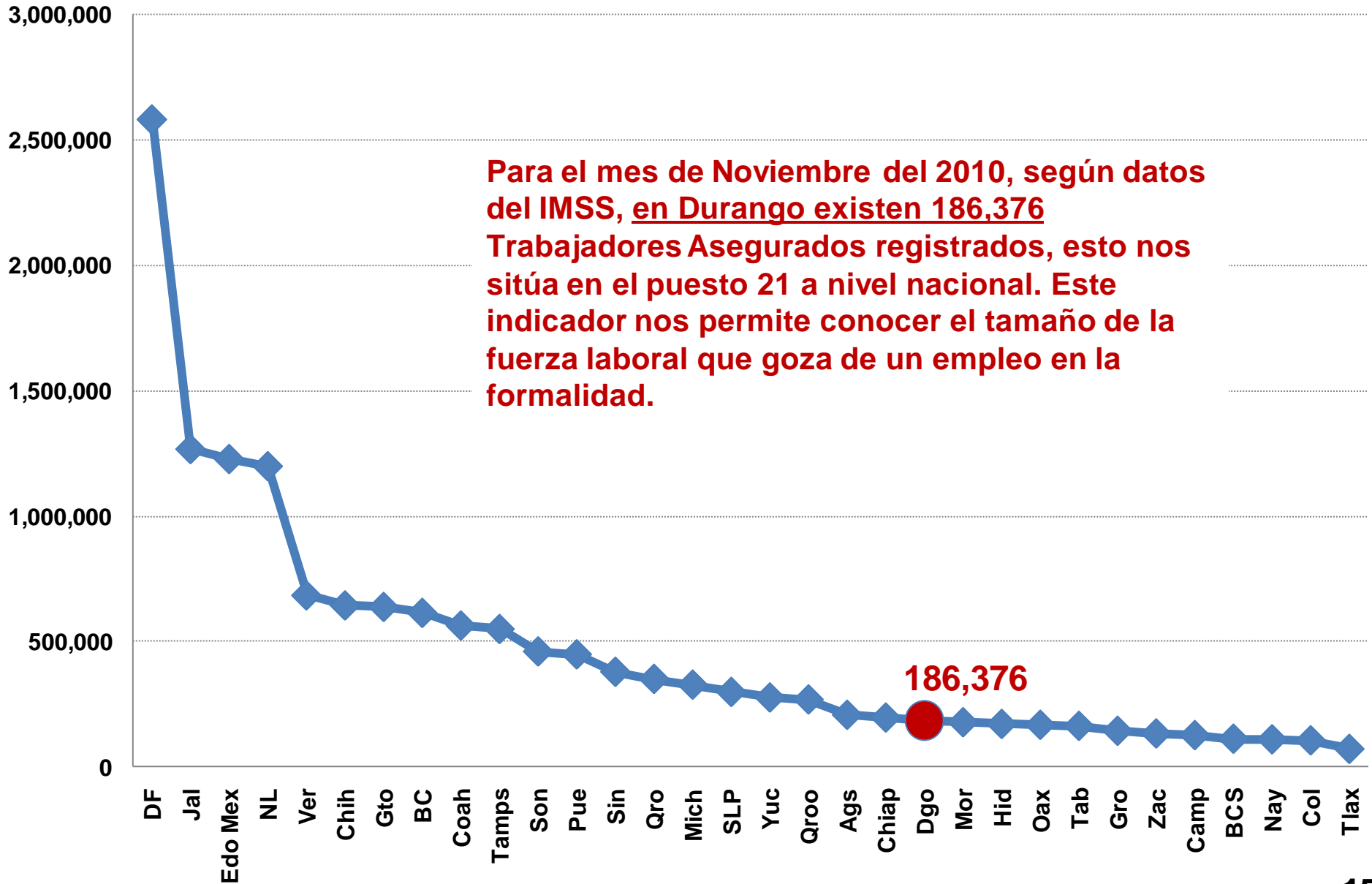
	Durango		Diferencia mensual	Acumulado ene-nov 2010
	octubre '10	noviembre '10		
Asegurados Totales	184,369	186,376	2,007	10,248
Asegurados Permanentes	163,979	165,087	1,108	4,636
Asegurados Eventuales	20,390	21,289	899	5,612

	noviembre '09	Saldo Neto Anual (nov'09 - nov'10)
Asegurados Totales	177,735	8,641
Asegurados Permanentes	161,415	3,672
Asegurados Eventuales	16,320	4,969

	noviembre '08	Saldo Neto Anual (nov'08 - nov'10)
Asegurados Totales	175,354	11,022
Asegurados Permanentes	160,665	4,422
Asegurados Eventuales	14,689	6,600

FUENTE: IMSS y STPS; noviembre 2010.

Trabajadores Asegurados en el IMSS por Entidad Federativa Personas (Noviembre 2010)



2010

ENTIDAD FEDERATIVA	EMPLEOS GENERADOS (SEP-NOV)	% PART.	LUGAR
Distrito Federal	62,064	18.90%	1
Nuevo León	28,326	8.63%	2
Estado de México	26,350	8.02%	3
Jalisco	24,738	7.53%	4
Chiapas	21,163	6.44%	5
Guanajuato	17,447	5.31%	6
Veracruz	13,205	4.02%	7
Querétaro	12,814	3.90%	8
Sonora	12,809	3.90%	9
Puebla	8,968	2.73%	10
Quintana Roo	8,329	2.54%	11
San Luis Potosí	7,948	2.42%	12
Tabasco	7,774	2.37%	13
Morelos	7,435	2.26%	14
Baja California	6,656	2.03%	15
Sinaloa	6,346	1.93%	16
Durango	6,299	1.92%	17
Yucatán	6,104	1.86%	18
Coahuila	5,315	1.62%	19
Oaxaca	4,996	1.52%	20
Tamaulipas	4,601	1.40%	21
Hidalgo	4,327	1.32%	22
Chihuahua	3,693	1.12%	23
Michoacán	3,660	1.11%	24
Nayarit	3,460	1.05%	25
Colima	2,636	0.80%	26
Campeche	2,604	0.79%	27
Zacatecas	2,272	0.69%	28
Baja California Sur	2,101	0.64%	29
Guerrero	1,710	0.52%	30
Tlaxcala	1,606	0.49%	31
Aguascalientes	630	0.19%	32
Nacional	328,386	100%	

Empleos Generados por Entidad federativa Septiembre – Noviembre 2010

Sin tratarse de una recuperación permanente de empleos, nuestro país entró en una etapa en la que, efectivamente, las empresas incrementaron las plazas laborales por lo menos por efecto estacional.

De tal manera que, entre septiembre y noviembre de 2010, se recuperaron 328,386 empleos en el país.

Este crecimiento de los registros en el IMSS es diferenciado en cada entidad federativa y está ligado a su población y nivel de economía formal.

En este sentido, las entidades que más impactaron positivamente los registros del IMSS durante este periodo son: Distrito Federal con 18.9% de incremento en el empleo; Nuevo León, Estado de México y Jalisco crecieron entre 7 y 9%, respectivamente.

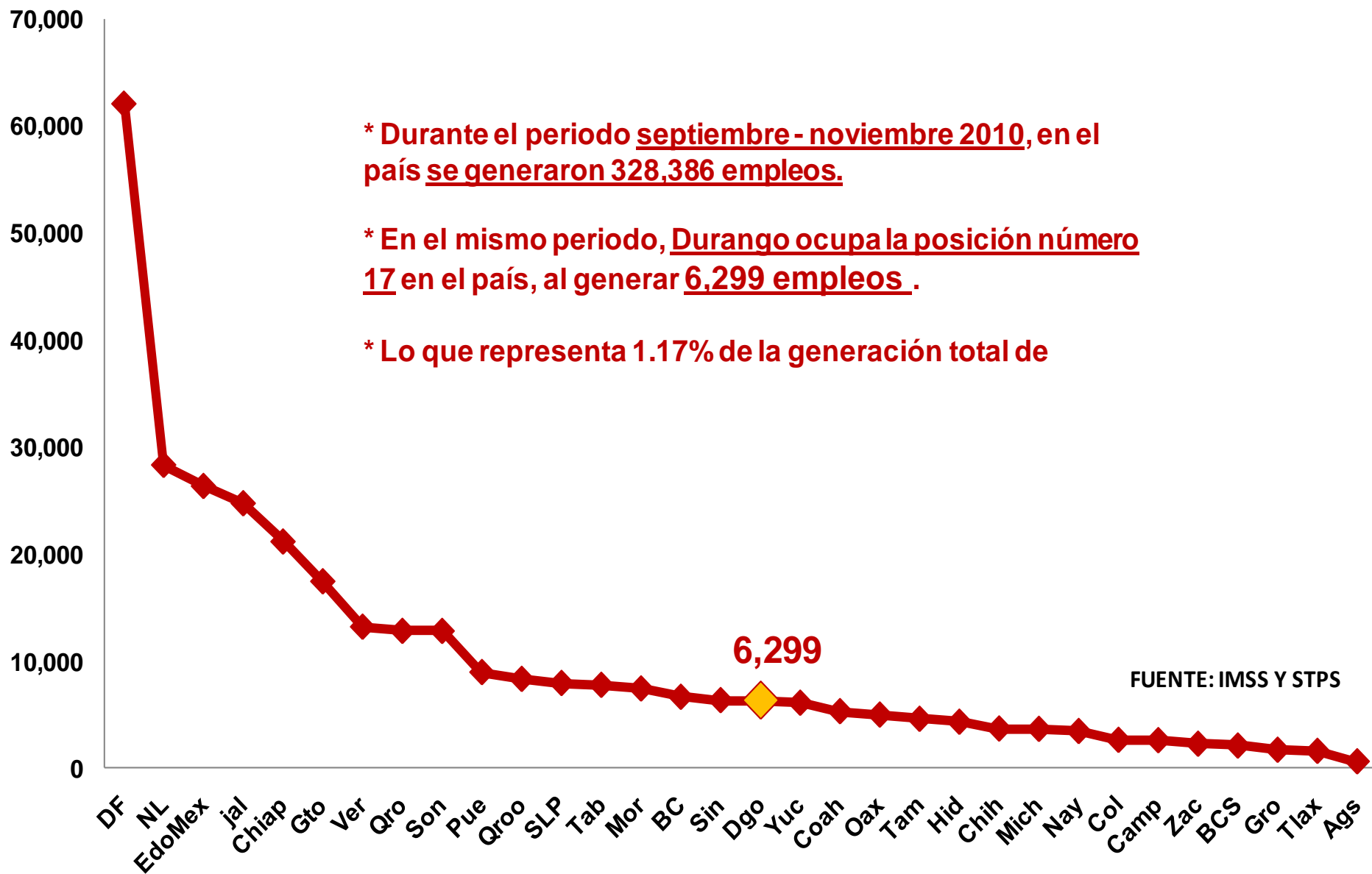
Los que menos generaron registros en el IMSS son: Aguascalientes, Tlaxcala, Guerrero, Baja California Sur, Zacatecas, Campeche y Colima, con menos de 1% de incrementos durante el periodo.

Durango ocupa la posición 17 con la generación de 6,299 registros al IMSS, para un crecimiento de 1.92% entre septiembre y noviembre de 2010. Sin duda, un dato favorable para nuestra entidad.

Empleos Generados por Entidad Federativa

Periodo: septiembre - noviembre 2010

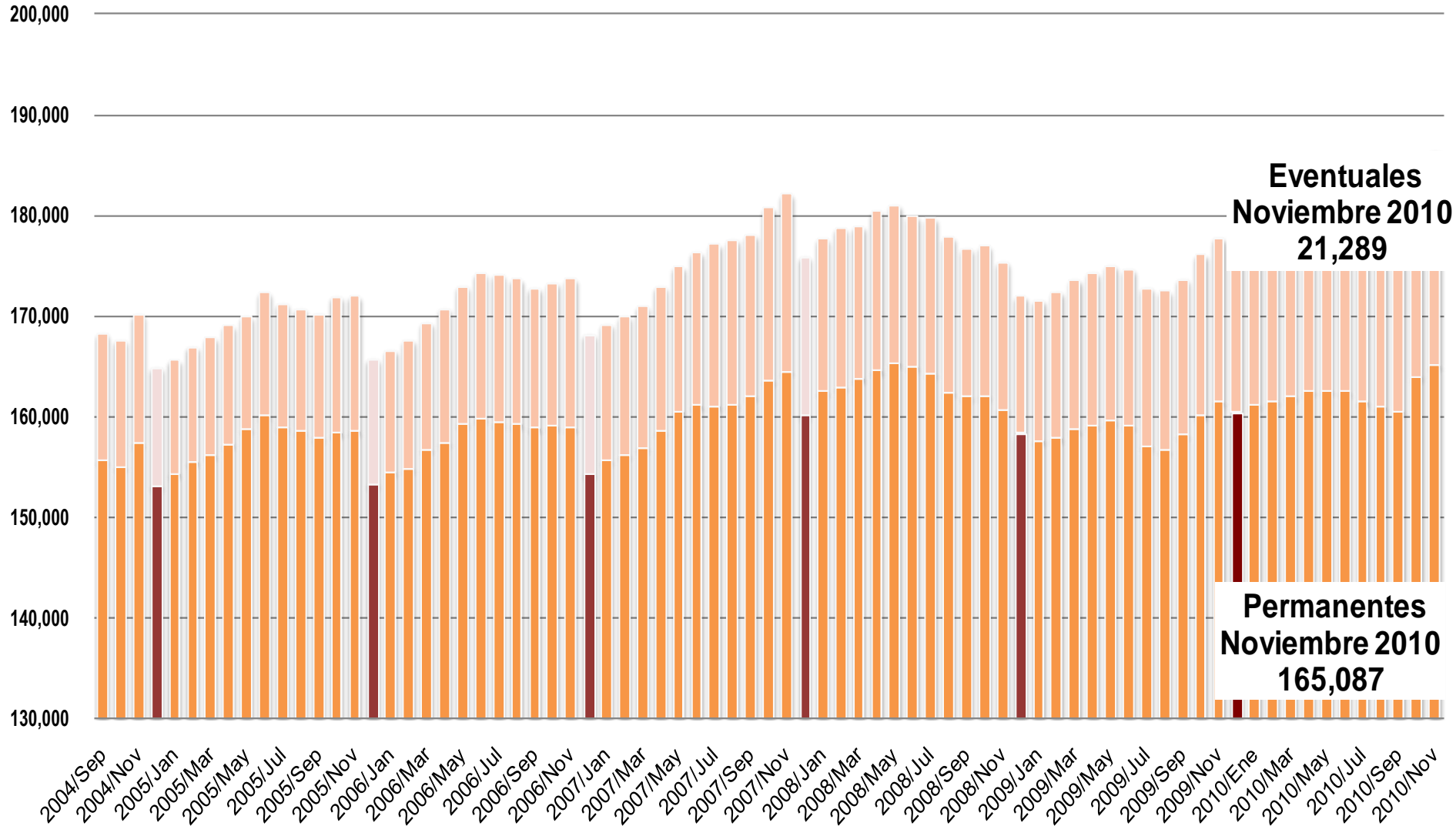
Personas registradas en el IMSS



Trabajadores permanentes y eventuales urbanos totales

Septiembre 2004 - Noviembre 2010

(personas)



Eventuales
Noviembre 2010
21,289

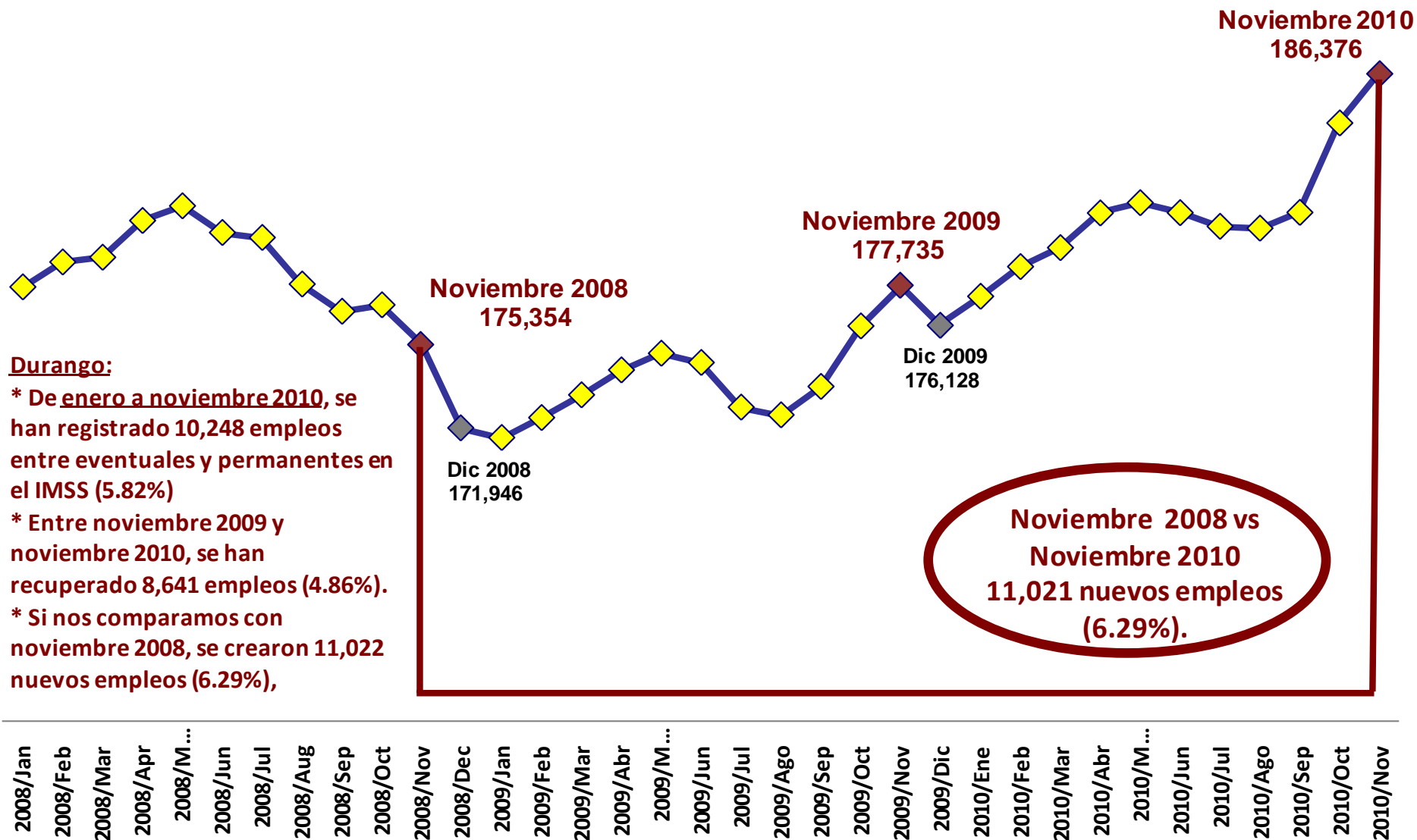
Permanentes
Noviembre 2010
165,087

Durango

Trabajadores permanentes y eventuales urbanos totales

Enero 2008 - Noviembre 2010

(personas)



Durango:

* De enero a noviembre 2010, se han registrado 10,248 empleos entre eventuales y permanentes en el IMSS (5.82%)

* Entre noviembre 2009 y noviembre 2010, se han recuperado 8,641 empleos (4.86%).

* Si nos comparamos con noviembre 2008, se crearon 11,022 nuevos empleos (6.29%),

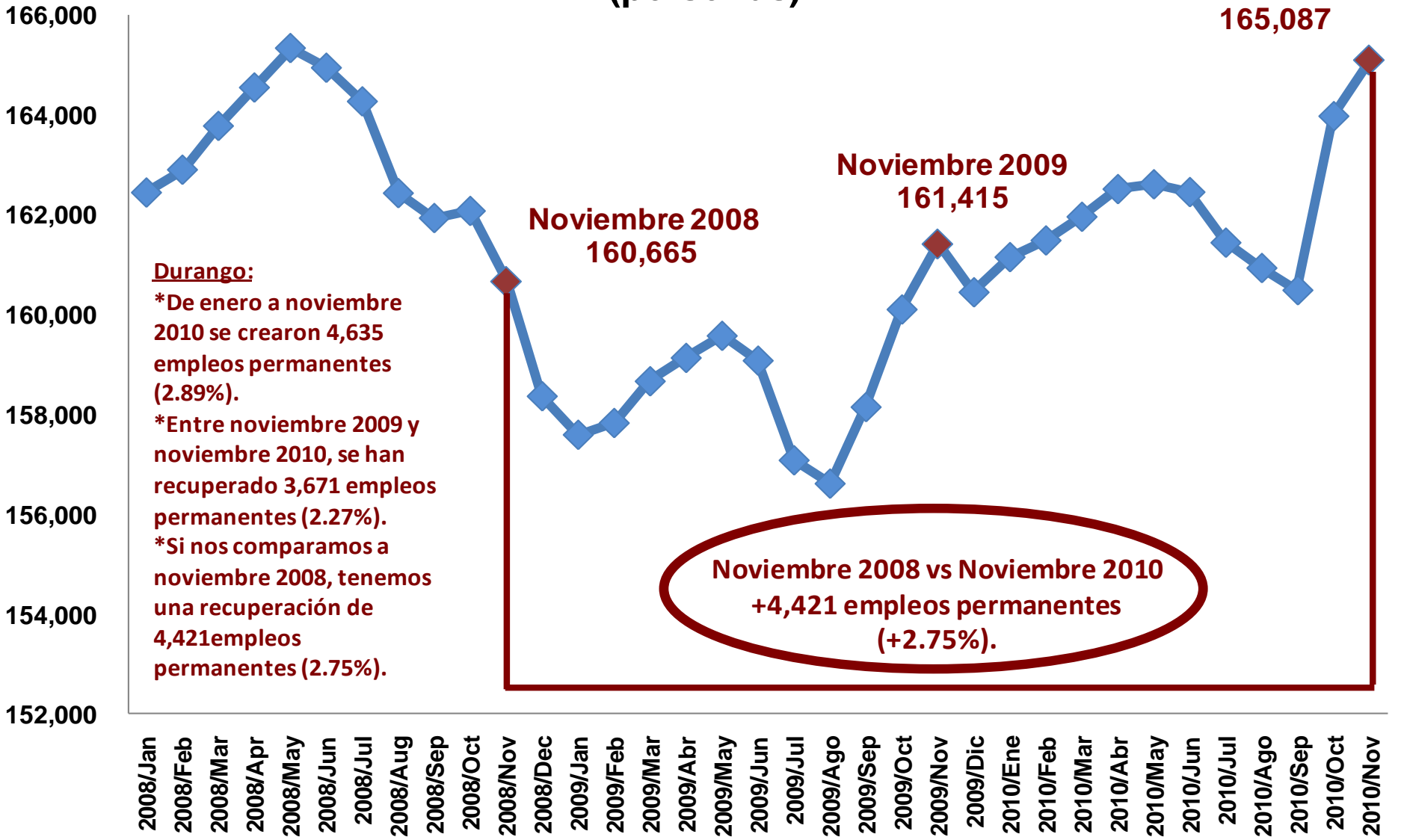
**Noviembre 2008 vs
Noviembre 2010
11,021 nuevos empleos
(6.29%).**

Durango

Trabajadores permanentes urbanos totales

Enero 2008 - Noviembre 2010

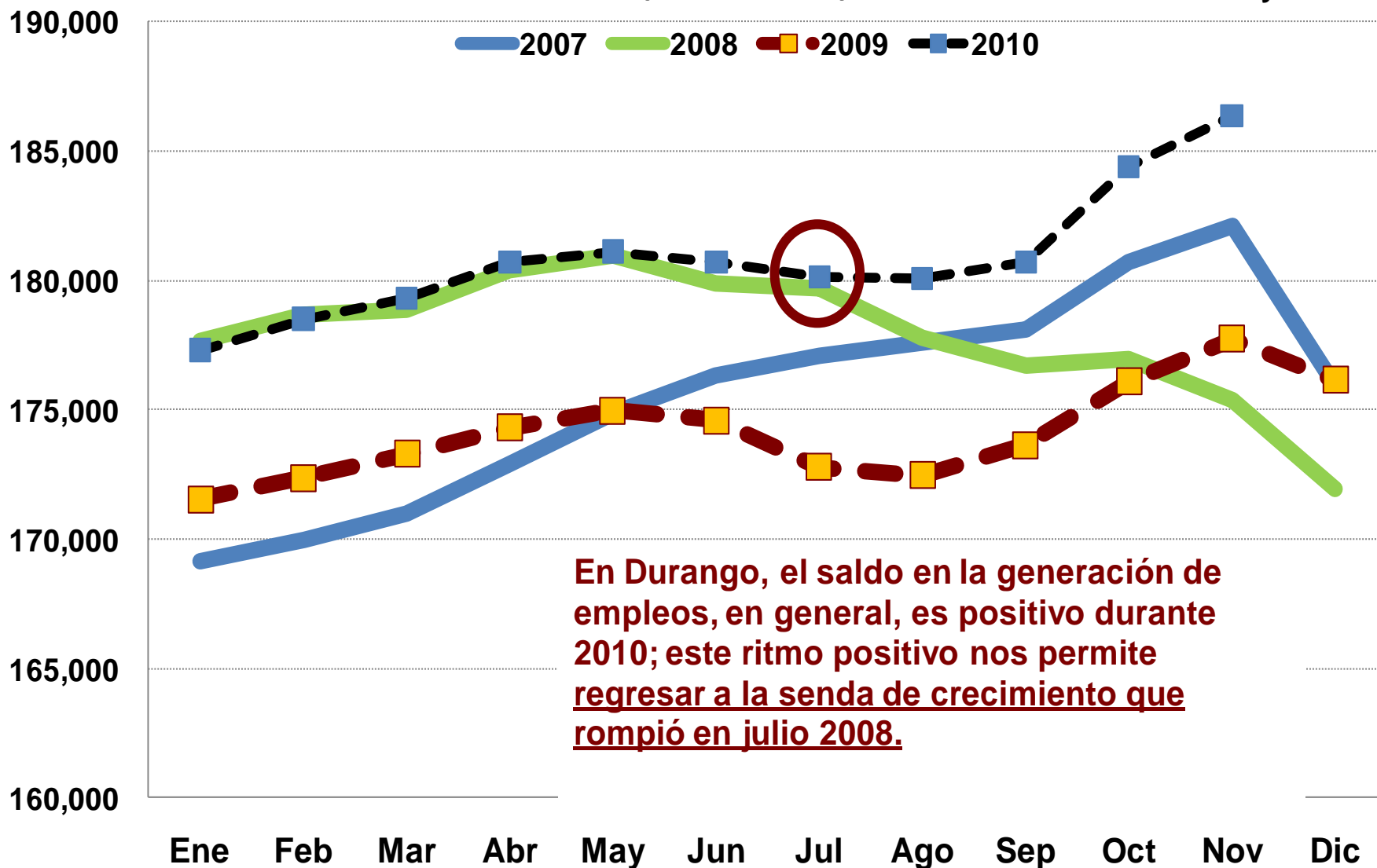
(personas)



Noviembre 2008 vs Noviembre 2010
+4,421 empleos permanentes
(+2.75%).

Trabajadores Permanentes y Eventuales en el IMSS en Durango Enero - Diciembre de cada año (2007-2010)

Fuente: IMSS y STPS



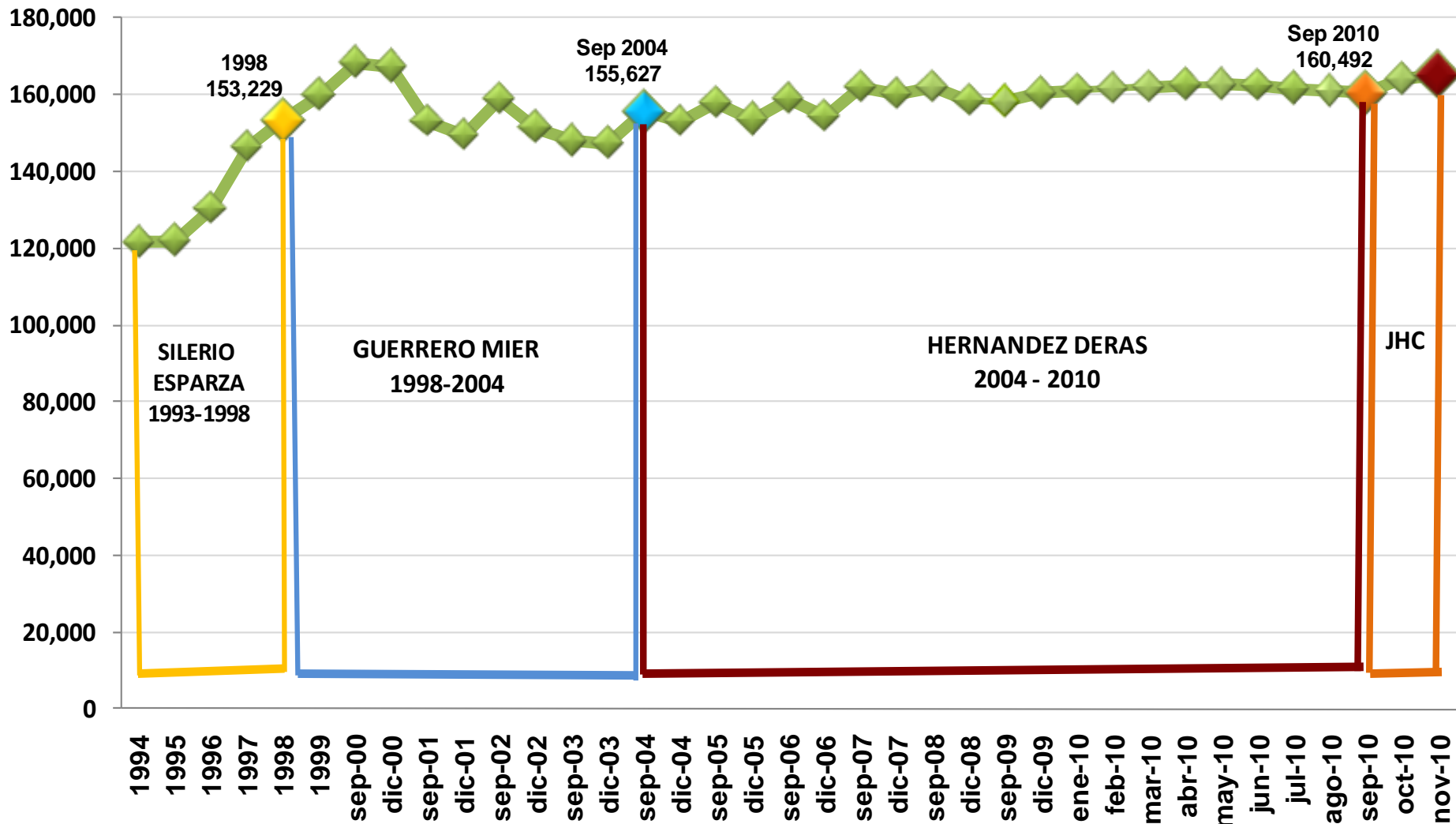
Trabajadores Asegurados Permanentes en el IMSS Durango

1994 - Noviembre 2010

(personas)

Fuente: IMSS / STPS

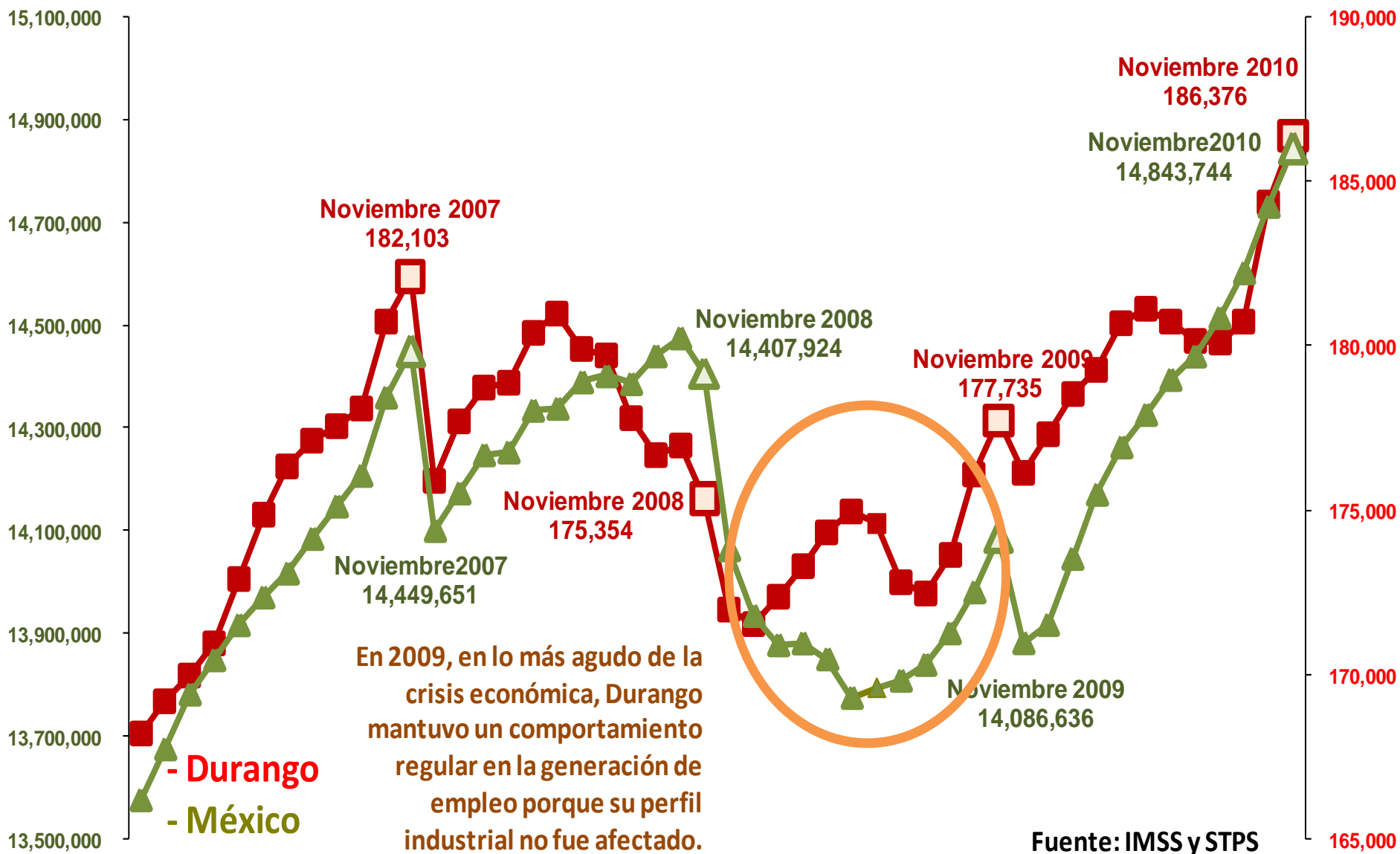
Nov 2010
165,087



DURANGO Y EL PAÍS

Trabajadores permanentes y eventuales asegurados en el IMSS

31 Dic 2006 - 30 Nov 2010



Tareas pendientes

- No hay una varita mágica o una bola de cristal que nos diga cuál es la fórmula de éxito para generar más empleos o que haya más industrias.
- Gobierno no genera empleo, facilita, incentiva, promueve la cultura empresarial, **canaliza subsidios “eficientemente”** pero no genera empleos.
- Se debe concentrar en mejorar perfiles y cuadros preparados para promoción económica y de empleo para incrementar el capital empresarial en:
 - * Sectores incipientes: automotriz, agroindustria,
 - * Revitalizar los tradicionales: agricultura, ganadería, silvicultura.
 - * Fomentar la innovación y la tecnología: software, metalmecánica, energías alternativas...
- Debemos **hacer un análisis profundo** (Evaluar, medir, verificar su impacto...) y serio de los **programas dirigidos a la pobreza**, tanto estatales, federales y municipales: microcréditos, desempleo, adultos mayores, diesel... La “clase media” desempleada, que tiene un proyecto viable o un pequeño negocio no aplica en muchos de los programas diseñados para los pobres extremos, por su escolaridad o grado de marginación. Con estos programas se dilapidan recursos que pueden generar empleos directos no necesariamente en hogares o colonias marginadas.



Resumen estadístico 2010:

Principales indicadores de Empleo en Durango.

**Leonardo Alvarez Cervantes
Director General**

GD Innovaciones y Consultoría, S.C.

Durango, Dgo, 16 de diciembre de 2010